



АЭРОПОРТ
МУРМАНСК

Аэропорт Мурманск приглашает к сотрудничеству арендаторов коммерческих площадей



Через аэропорт Мурманск путешествует около миллиона человек в год, и пассажиропоток будет неизменно расти.

Фактический пассажиропоток в 2022 году составил – **1 млн. 300 тыс. чел.**, в 2023г. – **1 млн. 435 тыс. чел.**

Прогнозируемый пассажиропоток на 2024 год – 1 млн. 470 тыс. чел.

ПАССАЖИРОПОТОК	факт	факт	факт	факт	факт	факт	факт	факт	прогноз	прогноз	прогноз	прогноз	2024
ПАСС 2024	янв.24	фев.24	мар.24	апр.24	май.24	июн.24	июл.24	авг.24	сен.24	окт.24	ноя.24	дек.24	ГОД
Пассажиропоток без транзита	126 298	122 308	119 152	112 999	115 876	133 576	143 890	139 685	120 710	106 284	109 094	120 388	1 470 260
ВВЛ без транзита	126 296	122 308	119 118	112 945	115 745	133 031	143 002	139 013	120 298	106 284	109 094	120 388	1 467 522
МВЛ ДЗ без транзита	2	0	34	54	0	0	0	0	0	0	0	0	90
МВЛ СНГ без транзита	0	0	0	0	131	545	888	672	412	0	0	0	2 648

Прогнозируемый пассажиропоток на 2025 год – 1 млн. 470 тыс. чел.

	прогноз	прогноз	прогноз	прогноз	прогноз	прогноз	прогноз	прогноз	прогноз	прогноз	прогноз	прогноз	2025
ПАСС 2025	янв.25	фев.25	мар.25	апр.25	май.25	июн.25	июл.25	авг.25	сен.25	окт.25	ноя.25	дек.25	ГОД
Пассажиропоток без транзита	127 430	121 578	119 258	112 040	114 772	132 830	142 256	140 958	122 356	105 936	109 658	121 188	1 470 260
ВВЛ без транзита	127 430	121 578	119 258	112 040	114 632	132 212	141 336	140 316	121 938	105 936	109 658	121 188	1 467 522
МВЛ ДЗ без транзита	0	0	0	0	0	0	0	0	0	0	0	0	0
МВЛ СНГ без транзита	0	0	0	0	140	618	920	642	418	0	0	0	2 738

Каждый пассажир проводит на территории аэропорта в среднем несколько часов. Пока пассажир ожидает вылета, он обязательно пройдет по магазинам, захочет приобрести либо сувениры, либо предметы первой необходимости, получить какие-то услуги, разнообразить время ожидания развлечениями.

Приглашаем к сотрудничеству арендаторов коммерческих площадей!

Мы заинтересованы в расширении спектра товаров и услуг для пассажиров и гостей аэропорта и поэтому ищем надежных партнеров с соответствующим опытом и репутацией, которые обеспечат высокое качество товаров и услуг.

Аренда в аэропорту – это новые возможности для развития Вашего бизнеса, демонстрация надежности, стабильности и успешности компании, «узнаваемость».

Предлагаем площади на территории аэропорта Мурманск для организации торговых точек:

- зал регистрации пассажиров (первый этаж) (общая зона) – 2 торговые точки (Лота);
- зал регистрации пассажиров (второй этаж) (общая зона) – 2 торговые точки (Лота);
- зал ожидания (первый этаж) (стерильная зона вылета внутренних авиалиний) – 6 торговых точек (Лотов);
- зал международных вылетов (стерильная зона) – 1 торговая точка (Лот);
- бизнес-зал внутренних авиалиний (второй этаж стерильная зона) – 1 торговая точка (Лот);
- зал прилета А — 2 торговые точки (Лота).

Схема размещения торговых точек (Лотов) на 1 этаже здания аэровокзала, зал регистрации пассажиров (общая зона).



Схема размещения торговых точек (Лотов) на 2 этаже здания аэровокзала, зал регистрации пассажиров (общая зона).



Схема размещения торговых точек (Лотов) на 1 этаже здания аэровокзала, зал ожидания вылета внутренних рейсов (стерильная зона).

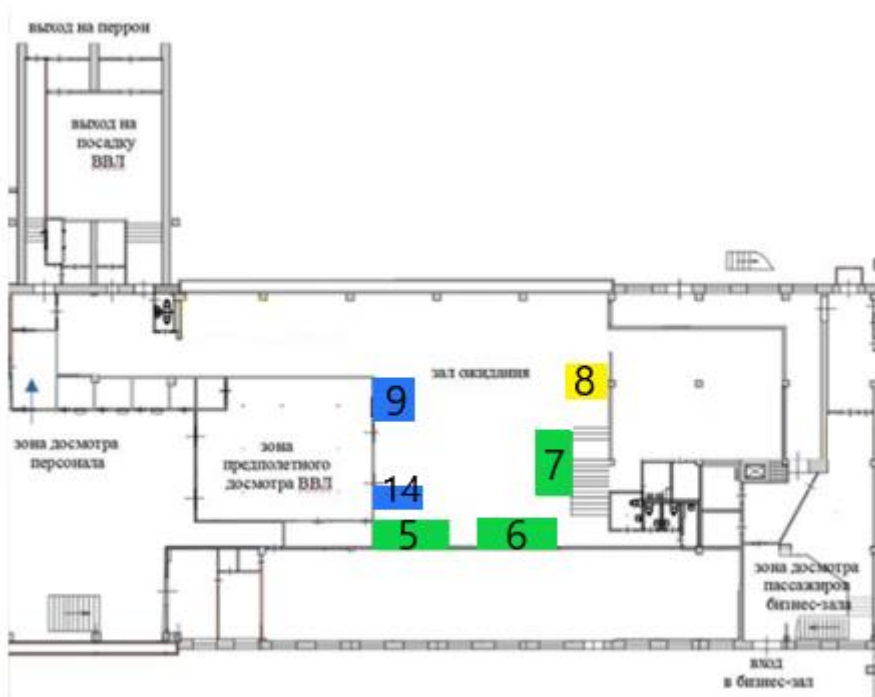


Схема расположения торговой точки (Лота) на 2 этаже здания аэровокзала, МВЛ (стерильная зона).

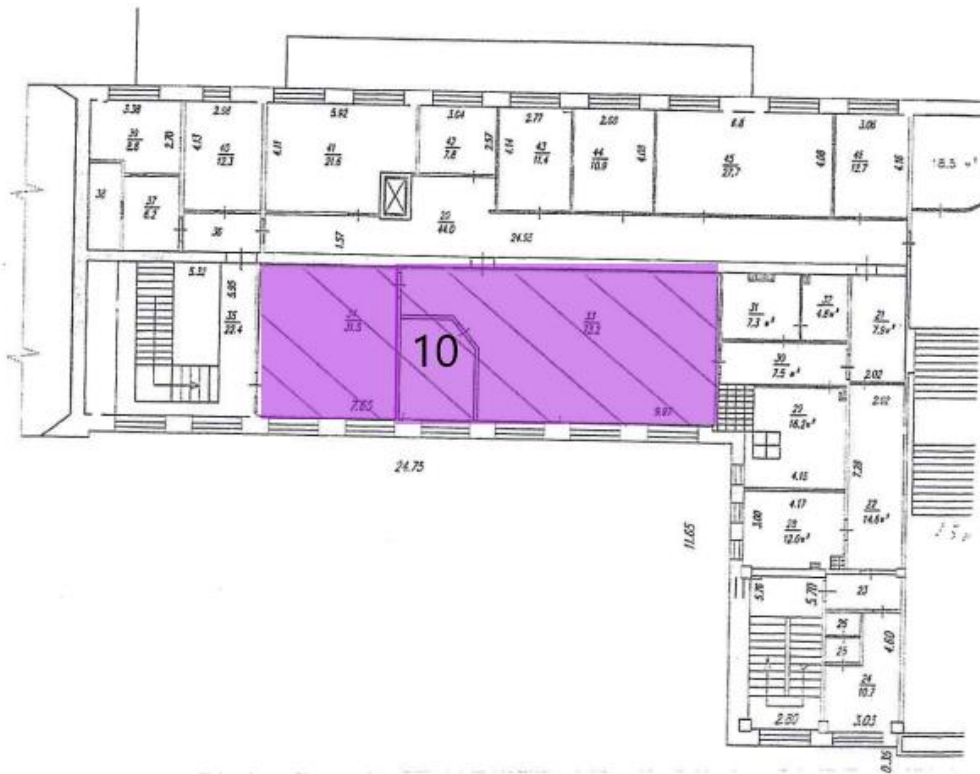


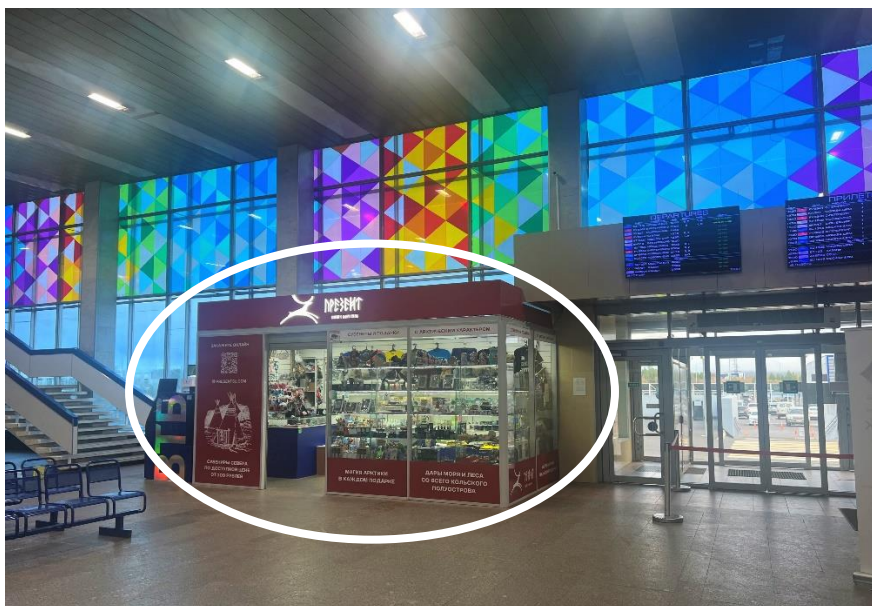
Схема размещения торговой точки (Лота) на 2 этаже здания аэровокзала, бизнес-зал внутренних авиалиний (стерильная зона).



Схема размещения торговой точки (Лота) в зале прилета А.



Лот 1



Площадь – **17,00** кв.м. (1 этаж, зал регистрации пассажиров, общая зона).
Срок договора: 11 месяцев.

Рекомендуемое целевое назначение:

Магазины – без ограничения по подкатегориям*.

Стартовая (минимальная) величина арендной платы:

15% (в т.ч. НДС) от выручки за отчетный месяц, но не менее **5,24** руб. (без учета НДС) за одного обслуженного аэропортом пассажира (всего обслуженных (вылетевших/прилетевших/транзитных)).

В арендную плату включены расходы на вывоз ТКО и расходы на ЭЭ. *

*При использовании приборов охлаждения (морозильные камеры, витрины) расходы на ЭЭ не включены.

Предусмотрена возможность размещения логотипа компании (представляемого бренда) на фасаде помещения.

Внешний вид и проект торговой точки должен быть согласован с администрацией аэропорта и соответствовать утвержденному дизайн-коду.

*Арендатор торговой площади выбирает одно целевое назначение из предложенных:

Магазины=> аптека

Магазины=> детские товары и игрушки

Магазины=> кондитерские изделия

Магазины=> косметика

Магазины=> кофеточки при отсутствии посадочной зоны

Магазины=> массажное оборудование

Магазины=> одежда и трикотаж

Магазины=> рыбные и мясные деликатесы

Магазины=> салоны сотовой связи

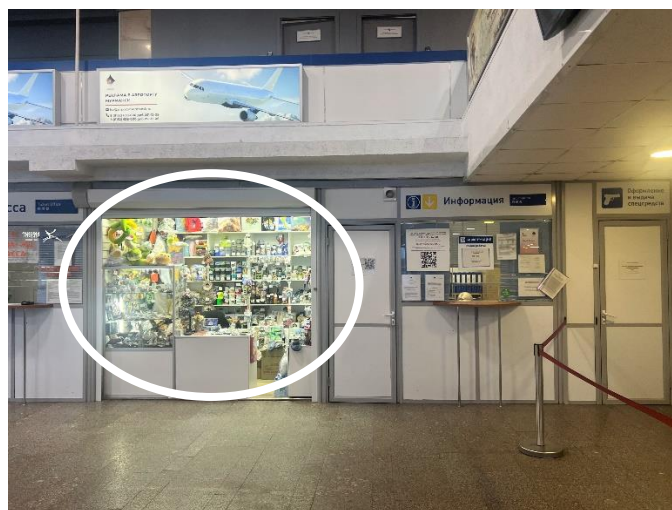
Магазины=> сувениры

Магазины=> товары в дорогу (минимаркет, газеты и т.д.)

Магазины=> цветы

Магазины=> ювелирные изделия

Лот 2



Площадь – 5.60 кв.м. (1 этаж, зал регистрации пассажиров, общая зона).

Срок договора: 11 месяцев.

Рекомендуемое целевое назначение:

Магазины – без ограничения по подкатегориям*.

Стартовая (минимальная) величина арендной платы:

15% (в т.ч. НДС) от выручки за отчетный месяц, но не менее **2,86** руб. (без учета НДС) за одного обслуженного аэропортом пассажира (всего обслуженных (вылетевших/прилетевших/транзитных))

В арендную плату включены расходы на вывоз ТКО и расходы на ЭЭ. *

*При использовании приборов охлаждения (морозильные камеры, витрины) расходы на ЭЭ не включены.

Предусмотрена возможность размещения логотипа компании (представляемого бренда) на фасаде помещения.

Внешний вид и проект торговой точки должен быть согласован с администрацией аэропорта и соответствовать утвержденному дизайн-коду.

*Арендатор торговой площади выбирает одно целевое назначение из предложенных:

Магазины=> аптека

Магазины=> детские товары и игрушки

Магазины=> кондитерские изделия

Магазины=> косметика

Магазины=> конфеточки при отсутствии посадочной зоны

Магазины=> массажное оборудование

Магазины=> одежда и трикотаж

Магазины=> рыбные и мясные деликатесы

Магазины=> салоны сотовой связи

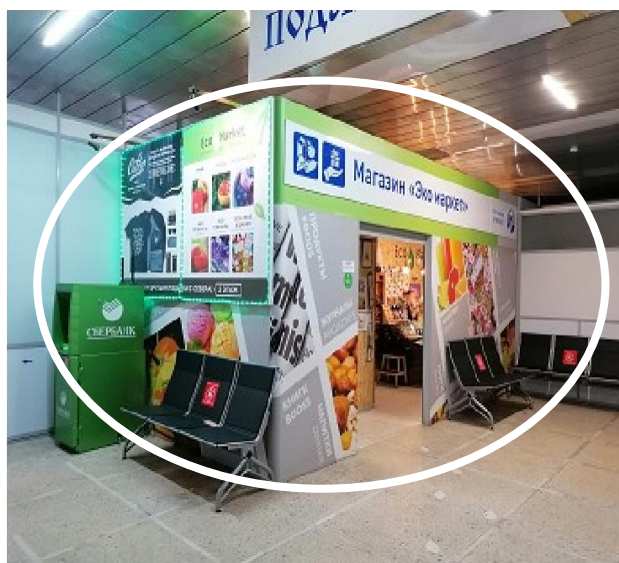
Магазины=> сувениры

Магазины=> товары в дорогу (минимаркет, газеты и т.д.)

Магазины=> цветы

Магазины=> ювелирные изделия

Лот 3



Площадь – **26,00** кв.м. (2 этаж, зал регистрации пассажиров, общая зона).

Срок договора: 11 месяцев.

Рекомендуемое целевое назначение:

Вариант А: Магазины (мясные и рыбные деликатесы)

Вариант Б: Магазины (прочее, за исключением продажи товаров в дорогу, сувенирной продукции и общепита)

Стартовая (минимальная) величина арендной платы:

15% (в т.ч. НДС) от выручки за отчетный месяц, но не менее **1,84** руб. (без учета НДС) за одного обслуженного аэропортом пассажира (всего обслуженных (вылетевших/прилетевших/транзитных)).

Вариант В: Магазины (товары в дорогу, минимаркет, печатная продукция)

Стартовая (минимальная) величина арендной платы:

15% (в т.ч. НДС) от выручки за отчетный месяц, но не менее **5,24** руб. (без учета НДС) за одного обслуженного аэропортом пассажира (всего обслуженных (вылетевших/прилетевших/транзитных)).

В арендную плату включены расходы на вывоз ТКО и расходы на ЭЭ. *

*При использовании приборов охлаждения (морозильные камеры, витрины) расходы на ЭЭ не включены.

Предусмотрена возможность размещения логотипа компании (представляемого бренда) на фасаде помещения.

Внешний вид и проект торговой точки должен быть согласован с администрацией аэропорта и соответствовать утвержденному дизайн-коду.

Лот 4



Площадь – **13,60** кв.м. (2 этаж, зал регистрации пассажиров, общая зона).

Срок договора: 11 месяцев.

Рекомендуемое целевое назначение:

Офисы (прочие офисы (помещения под офисы юридических лиц, оказывающих представительские услуги авиакомпаниям по договорам представительских услуг)).

Стартовая (минимальная) величина арендной платы:

Не менее **29 591,10** руб. (без учета НДС) в месяц.

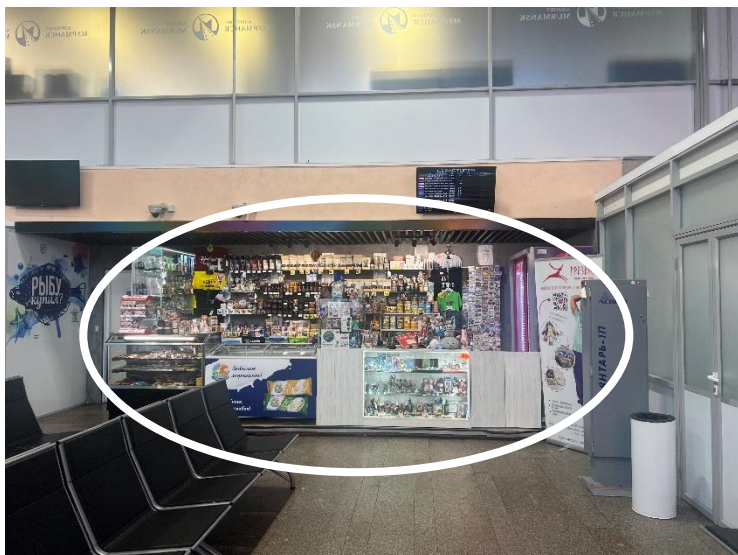
В арендную плату включены расходы на вывоз ТКО и расходы на ЭЭ. *

*При использовании приборов охлаждения (морозильные камеры, витрины) расходы на ЭЭ не включены.

Предусмотрена возможность размещения логотипа компании (представляемого бренда) на фасаде помещения.

Внешний вид и проект торговой точки должен быть согласован с администрацией аэропорта и соответствовать утвержденному дизайн-коду.

Лот 5



Площадь – **10,00** кв.м. (1 этаж, зал вылета ВВЛ, стерильная зона).

Срок договора: 11 месяцев.

Рекомендуемое целевое назначение:

Вариант А: Магазины (товары в дорогу, минимаркет, печатная продукция)

Вариант Б: Магазины (прочее, за исключением продажи товаров в дорогу, сувенирной продукции и общепита)

Стартовая (минимальная) величина арендной платы:

15% (в т.ч. НДС) от выручки за отчетный месяц, но не менее **2,19** руб. (без учета НДС) за одного обслуженного аэропортом пассажира (всего обслуженных (вылетевших/прилетевших/транзитных)).

Вариант В: Магазины (кофеточки при отсутствии посадочной зоны)

Стартовая (минимальная) величина арендной платы:

15% (в т.ч. НДС) от выручки за отчетный месяц, но не менее **3,46** руб. (без учета НДС) за одного обслуженного аэропортом пассажира (всего обслуженных (вылетевших/прилетевших/транзитных)).

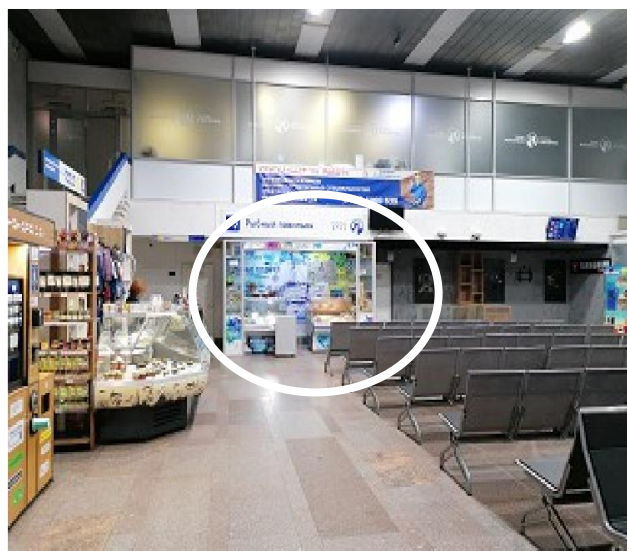
В арендную плату включены расходы на вывоз ТКО и расходы на ЭЭ. *

*При использовании приборов охлаждения (морозильные камеры, витрины) расходы на ЭЭ не включены.

Предусмотрена возможность размещения логотипа компании (представляемого бренда) на фасаде помещения.

Внешний вид и проект торговой точки должен быть согласован с администрацией аэропорта и соответствовать утвержденному дизайн-коду.

Лот 6



Площадь – **10,00** кв.м. (1 этаж, зал вылета ВВЛ, стерильная зона).
Срок договора: 11 месяцев.

Рекомендуемое целевое назначение:

Вариант А: Магазины (мясные и рыбные деликатесы)

Вариант Б: Магазины (прочее, за исключением продажи товаров в дорогу, сувенирной продукции и общепита)

Стартовая (минимальная) величина арендной платы:

15% (в т.ч. НДС) от выручки за отчетный месяц, но не менее **2,19** руб. (без учета НДС) за одного обслуженного аэропортом пассажира (всего обслуженных (вылетевших/прилетевших/транзитных)).

Вариант В: Магазины (кофеточки при отсутствии посадочной зоны)

Стартовая (минимальная) величина арендной платы:

15% (в т.ч. НДС) от выручки за отчетный месяц, но не менее **3,46** руб. (без учета НДС) за одного обслуженного аэропортом пассажира (всего обслуженных (вылетевших/прилетевших/транзитных)).

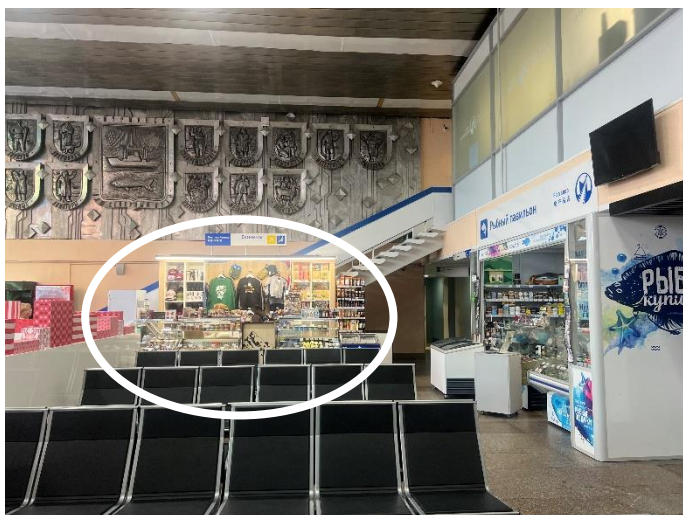
В арендную плату включены расходы на вывоз ТКО и расходы на ЭЭ. *

*При использовании приборов охлаждения (морозильные камеры, витрины) расходы на ЭЭ не включены.

Предусмотрена возможность размещения логотипа компании (представляемого бренда) на фасаде помещения.

Внешний вид и проект торговой точки должен быть согласован с администрацией аэропорта и соответствовать утвержденному дизайн-коду.

Лот 7



Площадь – **9,50** кв.м. (1 этаж, зал вылета ВВЛ, стерильная зона).
Срок договора: 11 месяцев.

Рекомендуемое целевое назначение:

Вариант А: Магазины (мясные и рыбные деликатесы)

Вариант Б: Магазины (прочее, за исключением продажи товаров в дорогу, сувенирной продукции и общепита)

Стартовая (минимальная) величина арендной платы:

15% (в т.ч. НДС) от выручки за отчетный месяц, но не менее **3,37** руб. (без учета НДС) за одного обслуженного аэропортом пассажира (всего обслуженных (вылетевших/прилетевших/транзитных)).

Вариант В: Магазины (кофеточки при отсутствии посадочной зоны)

Стартовая (минимальная) величина арендной платы:

15% (в т.ч. НДС) от выручки за отчетный месяц, но не менее **3,46** руб. (без учета НДС) за одного обслуженного аэропортом пассажира (всего обслуженных (вылетевших/прилетевших/транзитных)).

В арендную плату включены расходы на вывоз ТКО и расходы на ЭЭ. *

*При использовании приборов охлаждения (морозильные камеры, витрины) расходы на ЭЭ не включены.

Предусмотрена возможность размещения логотипа компании (представляемого бренда) на фасаде помещения/торговом оборудовании.

Внешний вид и проект торговой точки должен быть согласован с администрацией аэропорта и соответствовать утвержденному дизайн-коду.

Лот 8



Площадь – **1,00** кв.м. (1 этаж, зал вылета ВВЛ, стерильная зона).
Срок договора: 11 месяцев.

Рекомендуемое целевое назначение:

Прочий ритейл (вендинговый аппарат (продукты питания)).

Стартовая (минимальная) величина арендной платы:

15% (в т.ч. НДС) от выручки за отчетный месяц, но не менее 51 975,00 руб. (без учета НДС) в месяц.

В арендную плату включены расходы на вывоз ТКО и расходы на ЭЭ.

Предусмотрена возможность размещения логотипа компании (представляемого бренда) на торговом оборудовании.

Внешний вид и проект торговой точки должен быть согласован с администрацией аэропорта и соответствовать утвержденному дизайн-коду.

Лот 9



Площадь – **2,50** кв.м. (1 этаж, зал вылета ВВЛ, стерильная зона).
Срок договора: 11 месяцев.

Рекомендуемое целевое назначение:

Вариант А: Пр.ритейл (вендинговые аппараты (массажные кресла))

Стартовая (минимальная) величина арендной платы:

15% (в т.ч. НДС) от выручки за отчетный месяц, но не менее 18 400,00 руб. (без учета НДС) в месяц.

Вариант Б: Пр.ритейл (вендинговые аппараты (прочее, кроме продуктов питания и напитков))

Стартовая (минимальная) величина арендной платы:

15% (в т.ч. НДС) от выручки за отчетный месяц, но не менее 20 000,00 руб. (без учета НДС) в месяц.

Вариант В: Пр.ритейл – (вендинговые аппараты (продукты питания))

Стартовая (минимальная) величина арендной платы:

15% (в т.ч. НДС) от выручки за отчетный месяц, но не менее 51 975,00 руб. (без учета НДС) в месяц.

В арендную плату включены расходы на вывоз ТКО и расходы на ЭЭ.

Предусмотрена возможность размещения логотипа компании (представляемого бренда) на торговом оборудовании.

Внешний вид и проект торговой точки должен быть согласован с администрацией аэропорта и соответствовать утвержденному дизайн-коду.

Лот 10

Площадь – **104,7** кв.м. (2 этаж, зал международных вылетов, стерильная зона).

Срок договора: 11 месяцев.

Рекомендуемое целевое назначение:

Дьюти-Фри

Стартовая (минимальная) величина арендной платы:

0,43 евро (в т.ч. НДС) (в соответствии с курсом ЦБ на момент выставления счета) с одного пассажира международного рейса, пересекающего государственную границу РФ (вылетающего) в пункте пропуска «Аэропорт Мурманск».

В случае, **когда пассажиропоток не превысит 1000 человек**, арендная плата рассчитывается из ставки **0,29 евро**, (в т.ч. НДС) (в соответствии с курсом ЦБ на момент выставления счета) за пассажира международного рейса, пересекающего государственную границу РФ (вылетающего) в пункте пропуска «Аэропорт Мурманск».

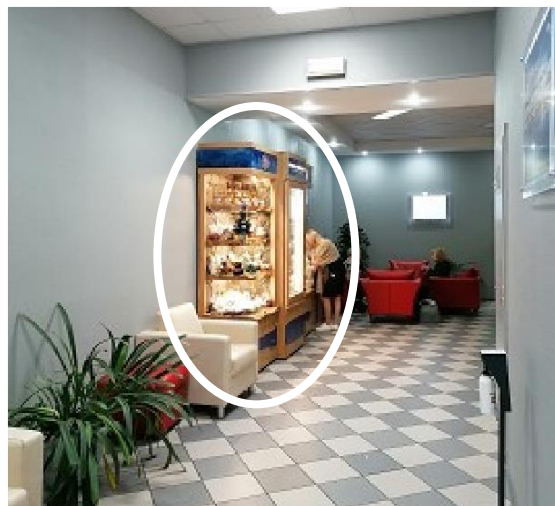
В арендную плату включены расходы на вывоз ТКО и расходы на ЭЭ. *

*При использовании приборов охлаждения (морозильные камеры, витрины) расходы на ЭЭ не включены.

Предусмотрена возможность размещения логотипа компании (представляемого бренда) на фасаде помещения/торговом оборудовании.

Внешний вид и проект торговой точки должен быть согласован с администрацией аэропорта и соответствовать утвержденному дизайн-коду.

Лот 11



Площадь – **4,00** кв.м. (2 этаж, бизнес-зал внутренних авиалиний, стерильная зона).

Срок договора: 11 месяцев.

Рекомендуемое целевое назначение:

Магазины – без ограничения по подкатегориям*.

Стартовая (минимальная) величина арендной платы:

15% (в т.ч. НДС) от выручки за отчетный месяц, но не менее **1,80** руб. (без учета НДС) за одного обслуженного аэропортом пассажира (всего обслуженных (вылетевших/прилетевших/транзитных)).

В арендную плату включены расходы на вывоз ТКО и расходы на ЭЭ. *

*При использовании приборов охлаждения (морозильные камеры, витрины) расходы на ЭЭ не включены.

Предусмотрена возможность размещения логотипа компании (представляемого бренда) на фасаде помещения/торговом оборудовании.

Внешний вид и проект торговой точки должен быть согласован с администрацией аэропорта и соответствовать утвержденному дизайн-коду.

*Арендатор торговой площади выбирает одно целевое назначение из предложенных:

Магазины=> аптека

Магазины=> детские товары и игрушки

Магазины=> кондитерские изделия

Магазины=> косметика

Магазины=> кофеточки при отсутствии посадочной зоны

Магазины=> массажное оборудование

Магазины=> одежда и трикотаж

Магазины=> рыбные и мясные деликатесы

Магазины=> салоны сотовой связи

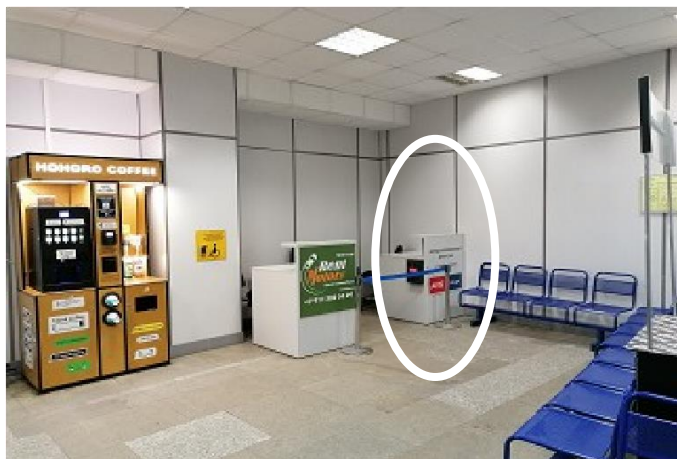
Магазины=> сувениры

Магазины=> товары в дорогу (минимаркет, газеты и т.д.)

Магазины=> цветы

Магазины=> ювелирные изделия

Лот 12



Площадь – **1,00** кв.м. (1 этаж, зал прилета А, общая зона).

Срок договора: 11 месяцев.

Рекомендуемое целевое назначение:

Прочий ритейл – прокат авто.

Стартовая (минимальная) величина арендной платы:

не менее **0,20** руб. (без учета НДС) за одного обслуженного аэропортом пассажира (всего обслуженных (вылетевших/прилетевших/транзитных)).

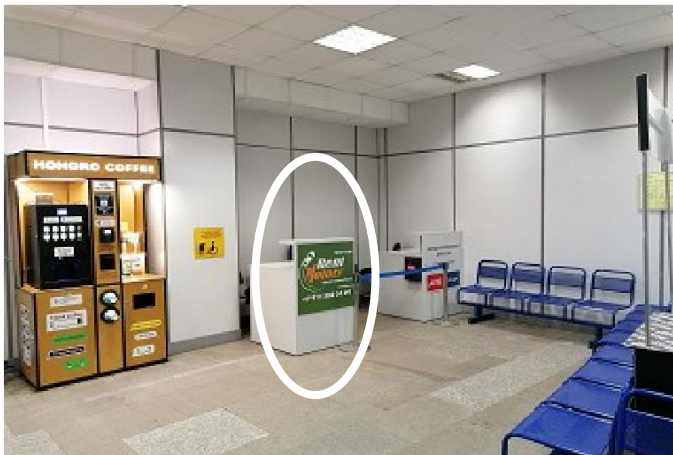
В арендную плату включены расходы на вывоз ТКО и расходы на ЭЭ. *

*При использовании приборов охлаждения (морозильные камеры, витрины) расходы на ЭЭ не включены.

Предусмотрена возможность размещения логотипа компании (представляемого бренда) на фасаде помещения/торговом оборудовании.

Внешний вид и проект торговой точки должен быть согласован с администрацией аэропорта и соответствовать утвержденному дизайн-коду.

Лот 13



Площадь – **1,00** кв.м. (1 этаж, зал прилета А, общая зона).
Срок договора: 11 месяцев.

Рекомендуемое целевое назначение:

Прочий ритейл – прокат авто.

Стартовая (минимальная) величина арендной платы:

не менее **0,20** руб. (без учета НДС) за одного обслуженного аэропортом пассажира (всего обслуженных (вылетевших/прилетевших/транзитных)).

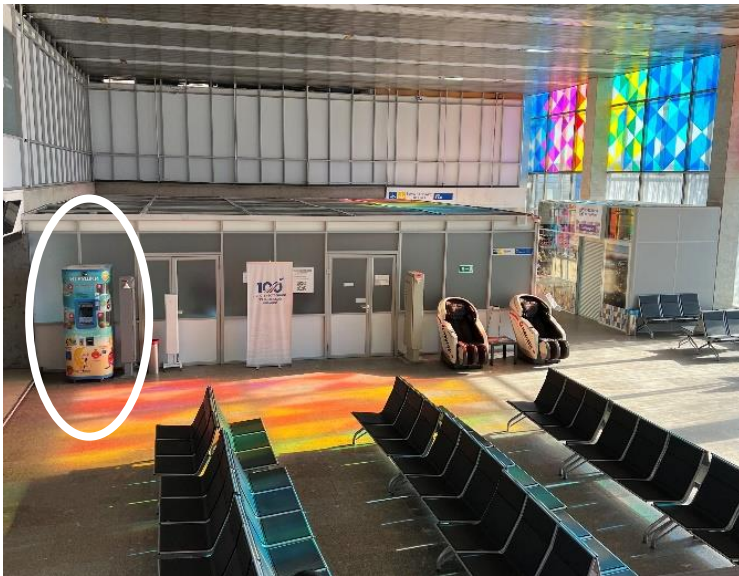
В арендную плату включены расходы на вывоз ТКО и расходы на ЭЭ. *

*При использовании приборов охлаждения (морозильные камеры, витрины) расходы на ЭЭ не включены.

Предусмотрена возможность размещения логотипа компании (представляемого бренда) на фасаде помещения/торговом оборудовании.

Внешний вид и проект торговой точки должен быть согласован с администрацией аэропорта и соответствовать утвержденному дизайн-коду.

Лот 14



Площадь – **1,00** кв.м. (1 этаж, зал вылета ВВЛ, стерильная зона).
Срок договора: 11 месяцев.

Рекомендуемое целевое назначение:

Вариант А: Пр.ритейл (вендинговые аппараты (прочее, кроме продуктов питания и напитков))

Стартовая (минимальная) величина арендной платы:

15% (в т.ч. НДС) от выручки за отчетный месяц, но не менее 20 000,00 руб. (без учета НДС) в месяц.

Вариант Б: Пр.ритейл – (вендинговые аппараты (продукты питания))

Стартовая (минимальная) величина арендной платы:

15% (в т.ч. НДС) от выручки за отчетный месяц, но не менее 51 975,00 руб. (без учета НДС) в месяц.

В арендную плату включены расходы на вывоз ТКО и расходы на ЭЭ.*

*При использовании приборов охлаждения (морозильные камеры, витрины) расходы на ЭЭ не включены.

Предусмотрена возможность размещения логотипа компании (представляемого бренда) на фасаде помещения/торговом оборудовании.

Внешний вид и проект торговой точки должен быть согласован с администрацией аэропорта и соответствовать утвержденному дизайн-коду.

Просим вас направлять коммерческие предложения в свободной форме с обязательным указанием:

- **выбранного Лота;**
- **предполагаемого использования площади;**
- **ставки арендной платы.**

Коммерческие предложения просим присылать в электронном виде на имя директора Мурманского филиала ООО «НОВАПОРТ Трейдинг» Баранову Олесю Петровну по адресу baranova@airport-murmansk.ru (копия: ko@airport-murmansk.ru).

Мы готовы ответить на Ваши вопросы!

С уважением,
коммерческий отдел
АО «Аэропорт Мурманск»

Олеся Баранова – директор Мурманского филиала
Тел.:8(8152) 638-000, доб. 051-12-05;
e-mail: baranova@airport-murmansk.ru

Ульяна Бриканова – специалист по коммерции
Тел.:8(8152) 638-000, доб. 051-13-11;
e-mail: ko@airport-murmansk.ru

Официальный сайт: <https://airport-murmansk.ru/>